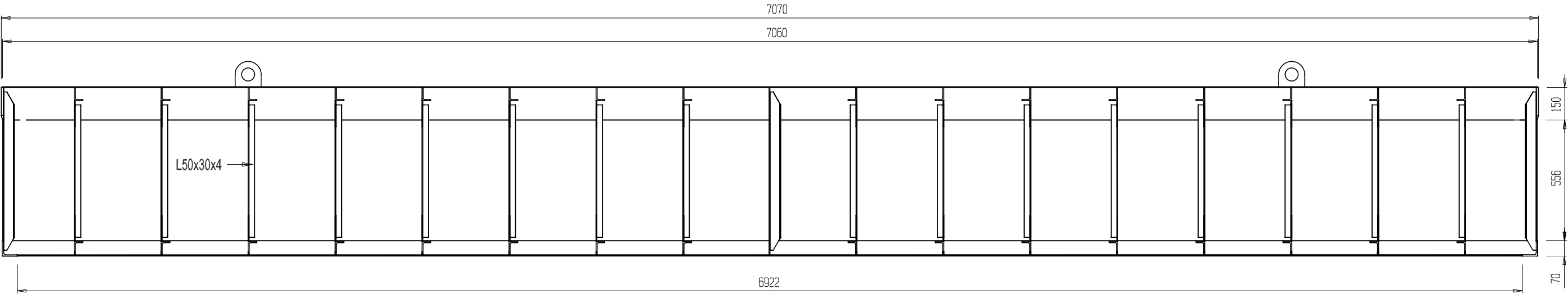
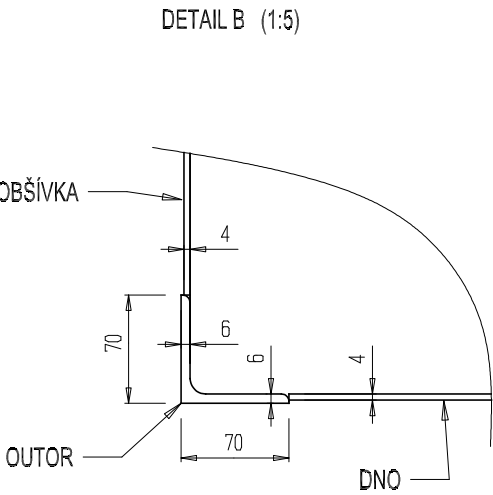
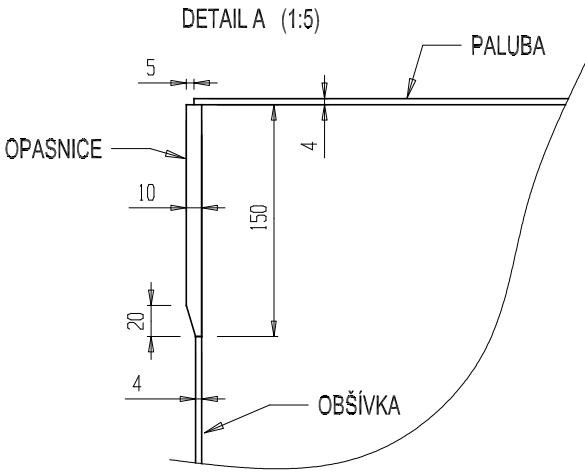
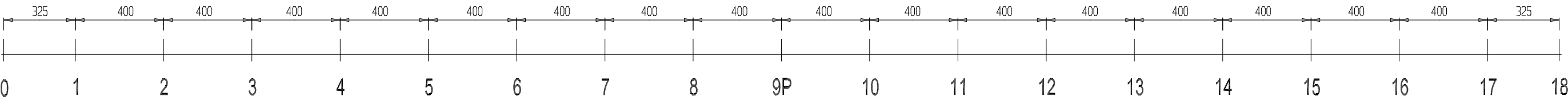
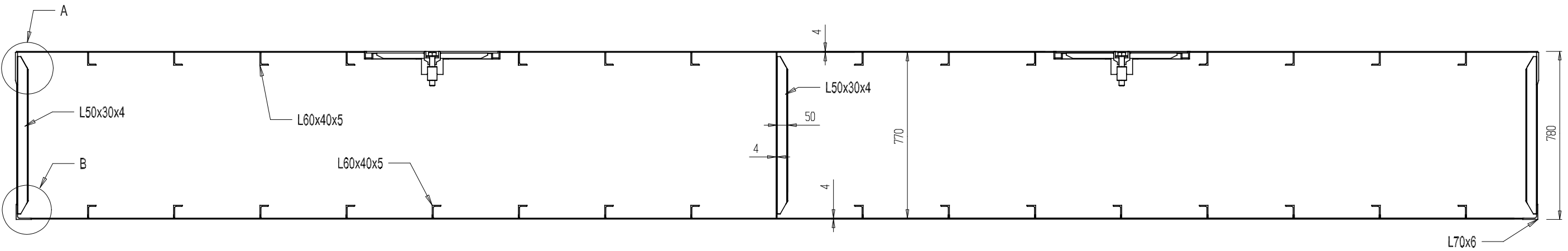


PODÉLNÝ ŘEZ 400mm OD OSY PLOVÁKU



PODÉLNÝ ŘEZ V OSE PLOVÁKU



Měřítka:  1 : 20	Kreslil: Ing. František Štefunka	Datum: 18.10.2019			Typ: plovoucí zařízení		celk. hmot: kg	
		Stavba:	ZMĚNA:	a)	e)			
	Schválil: Jaroslav Jiráň			b)	f)			
		Molo Bystrc		c)	g)			
	d)			h)				
JESKO CZ Pardubice		Název:  Podélný řez			MB-2-01-00  listů: 1			
					list: 1			